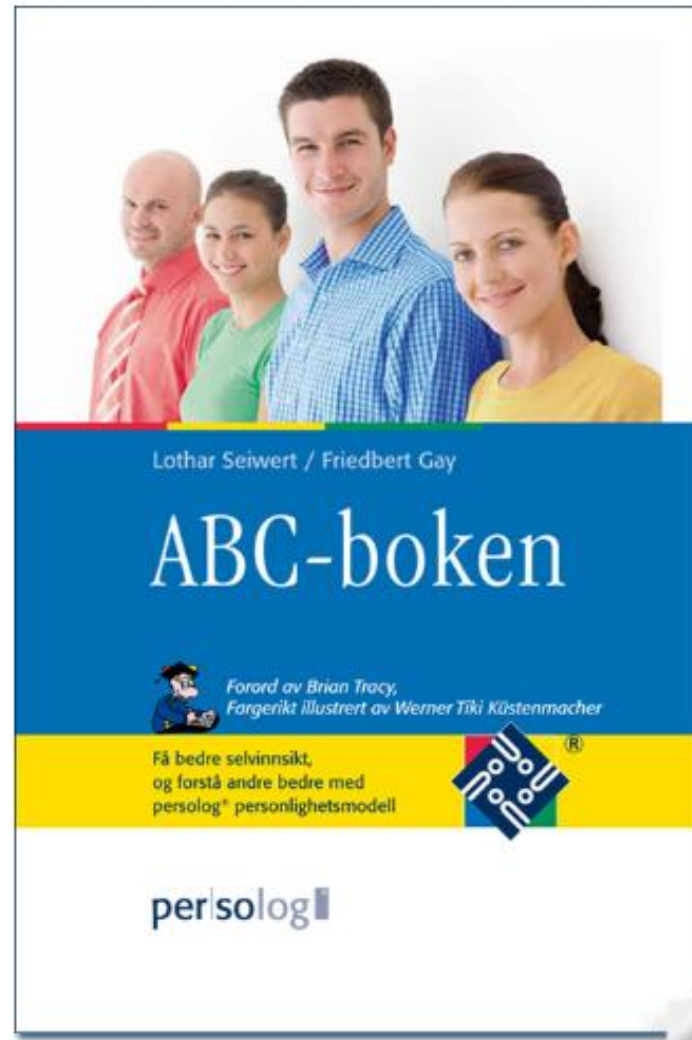




**Ledelse og
individuelle forskjeller**

Lære mer?



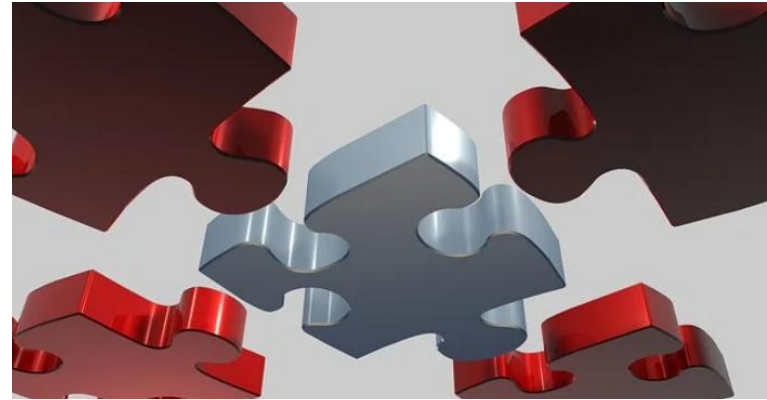
Hva er individuelle forskjeller?



- Personlighet kan defineres som de relativt stabile individuelle forskjellene i hvordan ulike mennesker tenker, føler og handler på tvers av forskjellige situasjoner

Hva bestemmer individuelle forskjeller?

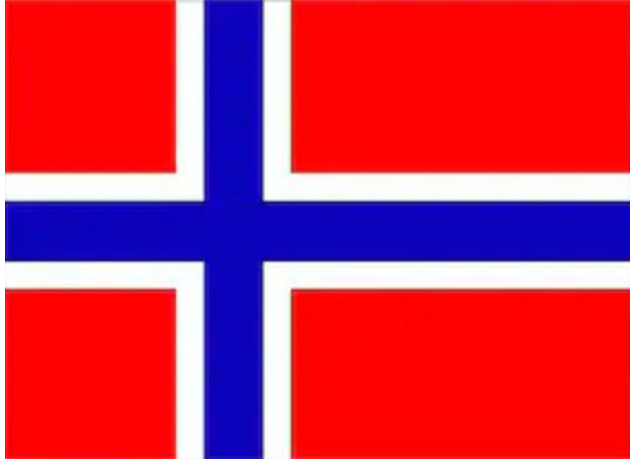
- Arv (gener)
- Miljø
- Situasjon
- Selvledelse



1) Arv (gener)



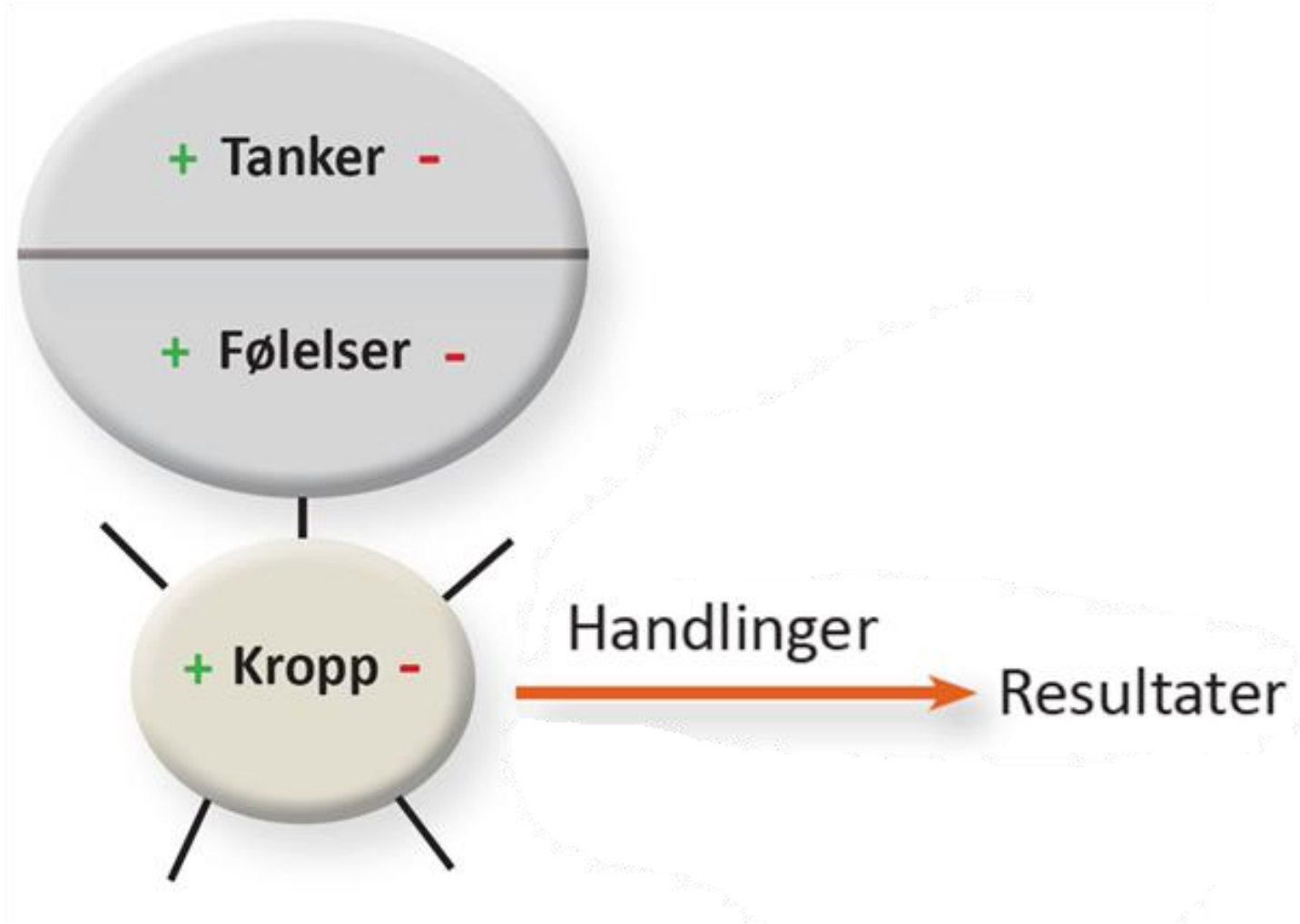
2) Miljø



3)Situasjon



4) Selvledelse



Ledelse og individuelle forskjeller

Individuelle forskjeller



Misforståelse, mistillit
og avvisning

Forståelse, tillit
og aksept

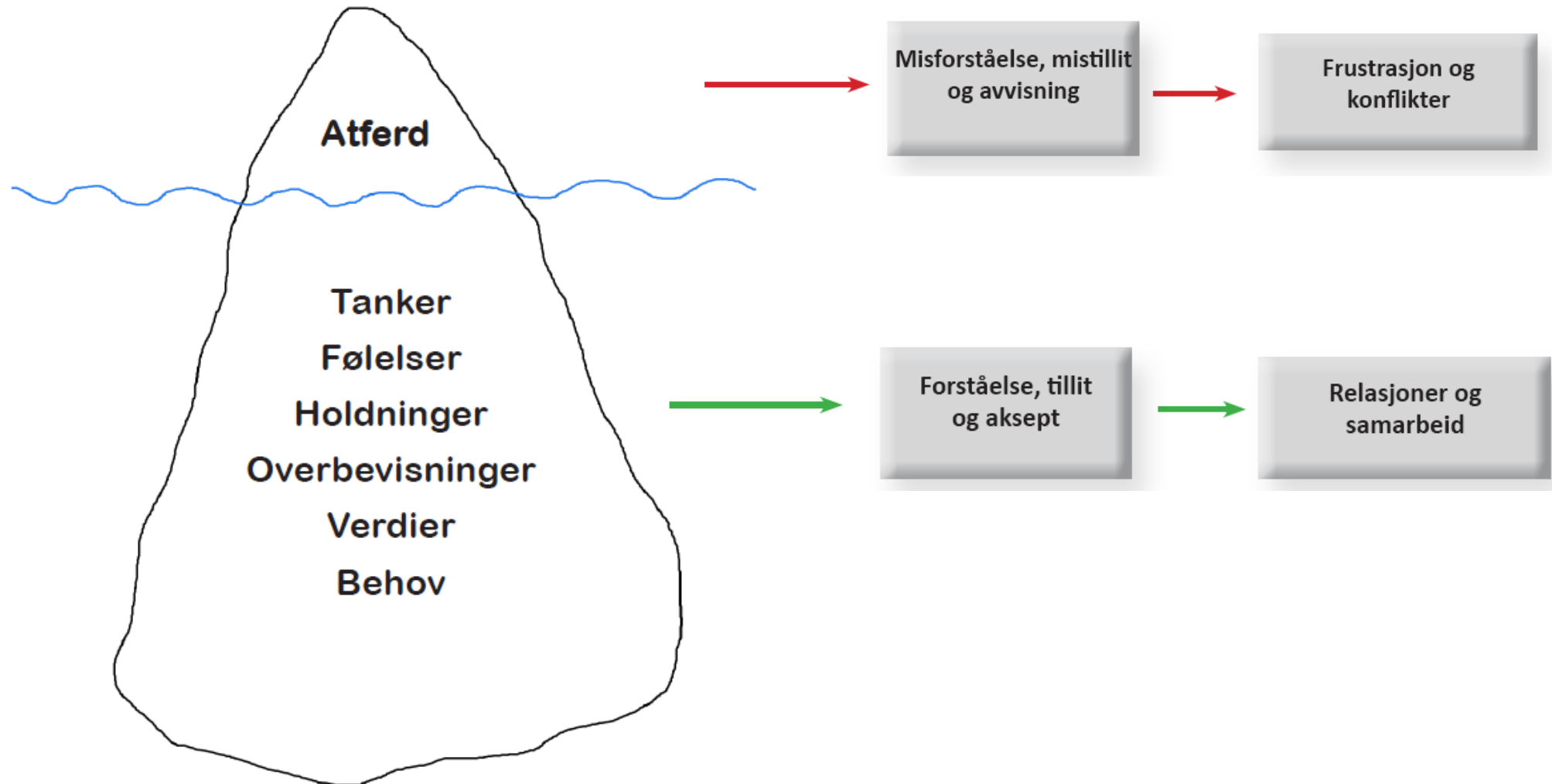
Frustrasjon og
konflikter

Relasjoner og
samarbeid

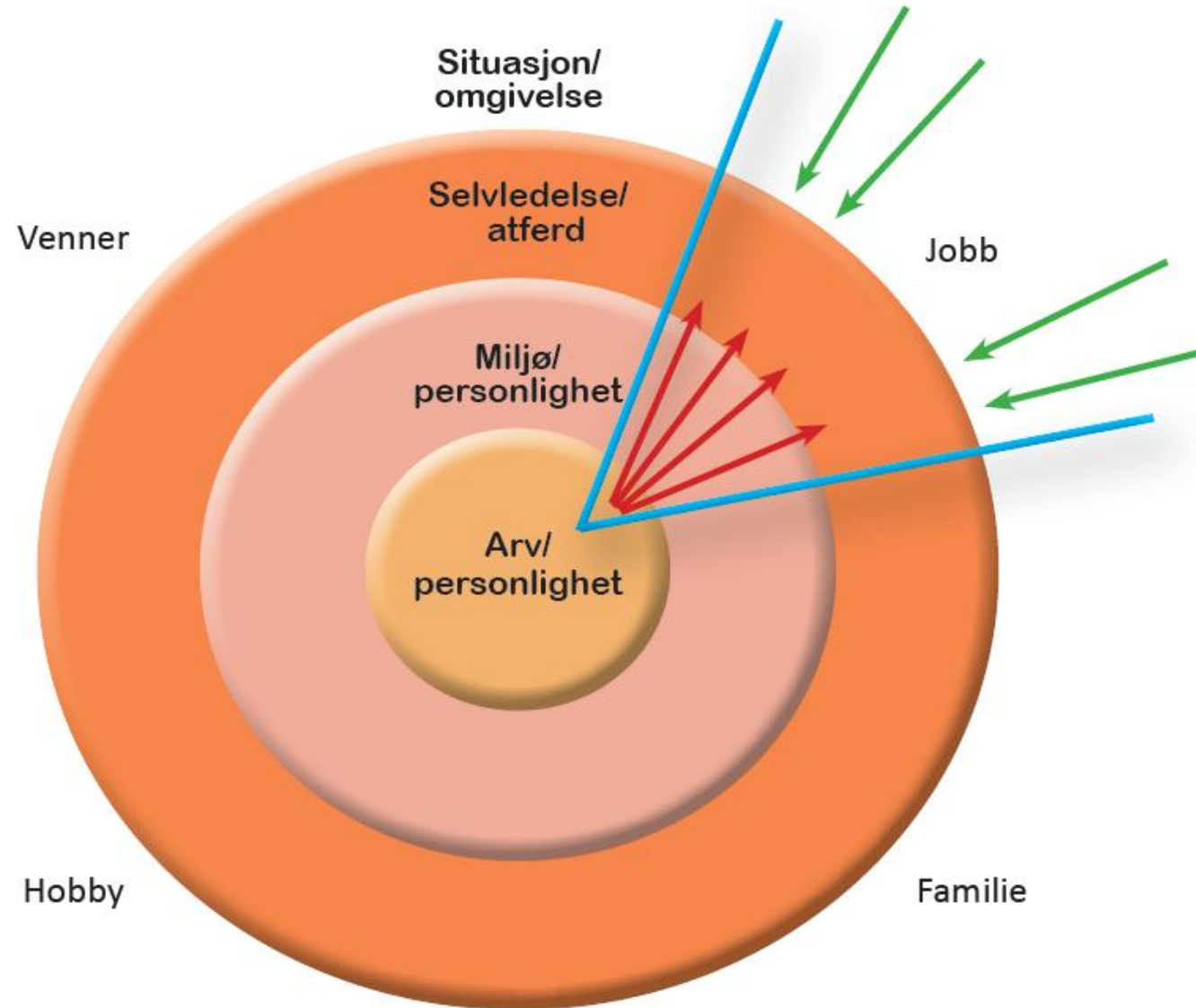
Kilde til konflikter?



Kilde til konflikter eller samarbeid?



Løkmodellen



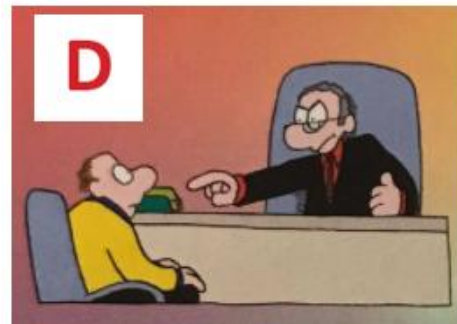
Dominerende

Kjennetegn

- Tydelig og direkte
- Beslutningsvillig
- Modig og risikovillig
- Målbevisst og resultatorientert
- Dirigerende og delegerende

Frustrasjonskilder

- Stiller for høye krav til andre
- Lite sensitiv til andres følelser
- Overdriver kontrollen over andre mennesker



Innflytelsesrik

Kjennetegn

- Relasjonsorientert og kontaktsøkende
- Optimistisk og entusiastisk
- Impulsiv
- Innflytelsesrik
- Pratsom og sosial

Frustrasjonskilder

- Prøver å få til for mye på en gang
- Vurderer resultater og tid for optimistisk
- Har en tendens til å ikke avslutte ordentlig



Stabilitetssøkende

Kjennetegn

- Lyttende og spørrende
- Støttende og lojale
- Tålmodig
- Beskjeden og tilbakeholden
- Harmonisk

Frustrasjonskilder

- Frykter forandringer
- Ubesluttsom og tar ikke initiativ
- Skyver problemer langt vekk og frem i tid



Kvalitetssøkende

Kjennetegn

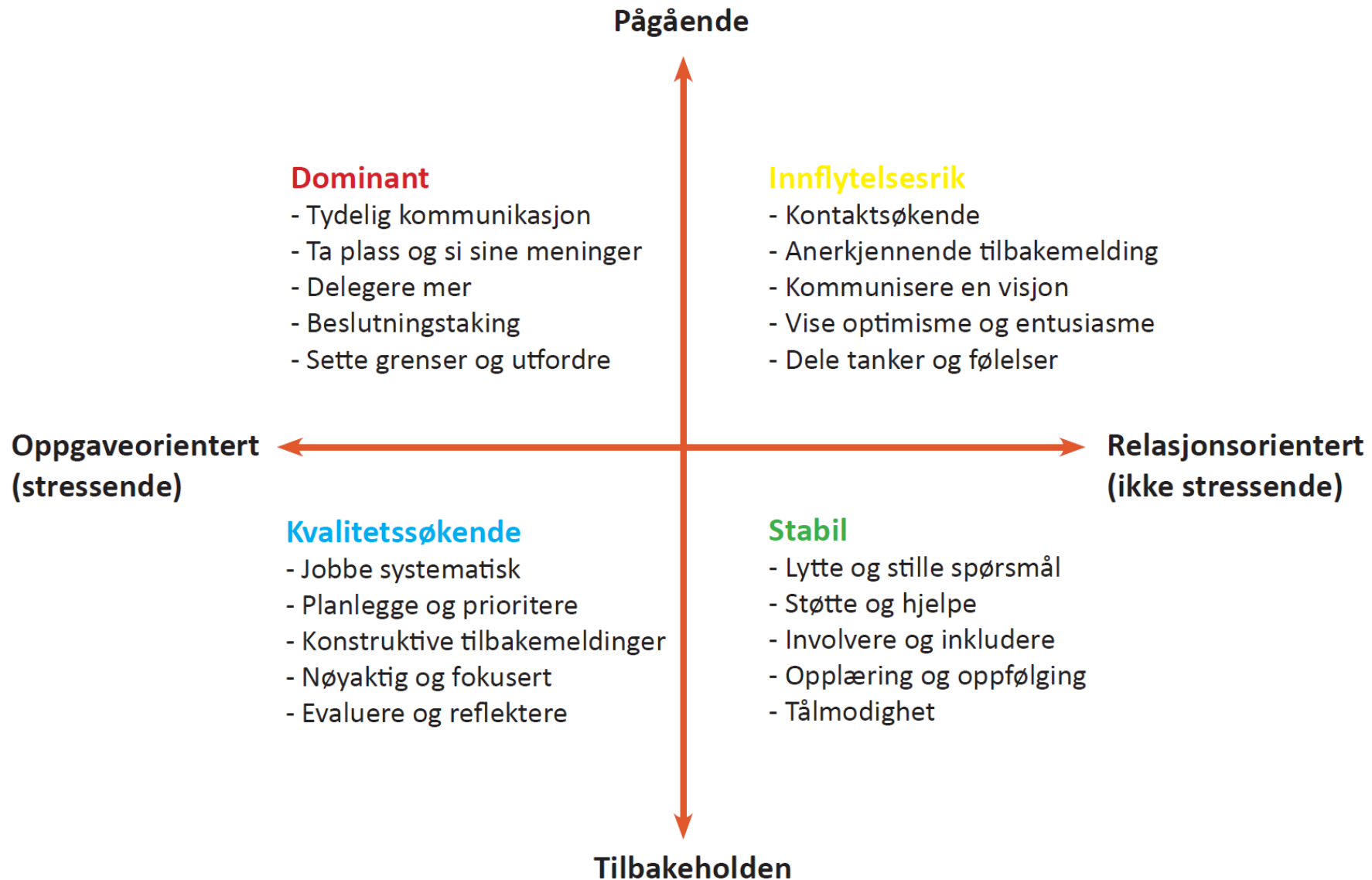
- Detaljorientert og nøyaktig
- Korrigerende og kritisk
- Reflekterende og tilbakeholden
- Analytisk
- Planleggende og strukturert

Frustrasjonskilder

- Setter seg fast i detaljer
- Nøler med å prøve ut nye metoder
- Frykter å gjøre feil



Hva er dine styrker og utviklingsområder?



Ledelse og individuelle forskjeller

